

공 사 명	파주 윤정신도시 A40BL 회원주택사업
위 치	경기도 파주시 다울동 671번지 일대 (파주 윤정3 A40BL)
공 사 기 간	'22년 04월 ~ '24년 08월 (29개월)
시 행 사	군인공제회
설 계 사	(주)동일건축사사무소
감 리 사	건축, 기계, 토목 : 3/8 입찰 예정 전기 : 소방,통신 :
대 지 면 적	56,914㎡ (17,216평)
건 축 면 적	8576.56㎡ (2,594평) * 조경면적 : 25,295㎡ (44.4%) (법정면적 : 8,537㎡, 대지면적의15%이상)
연 면 적	151,938.26㎡ (45,961평) * 지상 : 96,740.9㎡ (29,263평) 지하 : 55,197.5㎡ (16,697평)
건 폐/용 적 륜	15.07% / 169.98% *법정기준 : 건폐율50%이하 / 용적률170%이하
공 사 개 요	<p>1. 건물규모 : 지하2층~지상20층</p> <ul style="list-style-type: none"> - APT 10개동(15~20층), 920세대 - 주차대수 : 아파트 1,288대(1.4대/세대) 근린생활시설 17대, 총1,305대 <p>*법정기준 - 공동주택 85㎡이하,65㎡당1대 / 787대</p> <ul style="list-style-type: none"> - 공동주택 85㎡초과,55㎡당 1대이상 / 414대 - 근생 시설면적 100㎡당 1대이상 / 9대 (총1,210대) <p>2. 주요시설</p> <ul style="list-style-type: none"> - 주민공동시설, 경로당, 어린이집, 작은도서관, 돌봄센터, 관리사무소, 용역원실, 경비실, MDF·방재실 - 기계·전기실, 지하주차장, 근린생활시설



평형 및 세대

	타입	세대수	세대수비율
23평형	59A	254	35.65%
	59B	74	
33평형	84A	168	40.22%
	84A(L)	4	
	84B	54	
	84C	113	
	84D	14	
	84E	17	
40평형	101A	36	24.13%
	101A(L)	2	
	101B	60	
	101C	116	
45평형	101C(L)	2	
	111A	1	
52평형	111B	1	
	130	2	
55평형	135	2	
합계		920	100%

※ 사업계획승인 현황

- 파주시고시 제2021-366호 파주 운정3지구 A40블럭 주택건설사업계획 승인고시(2021.11.25)

가. 입지환경

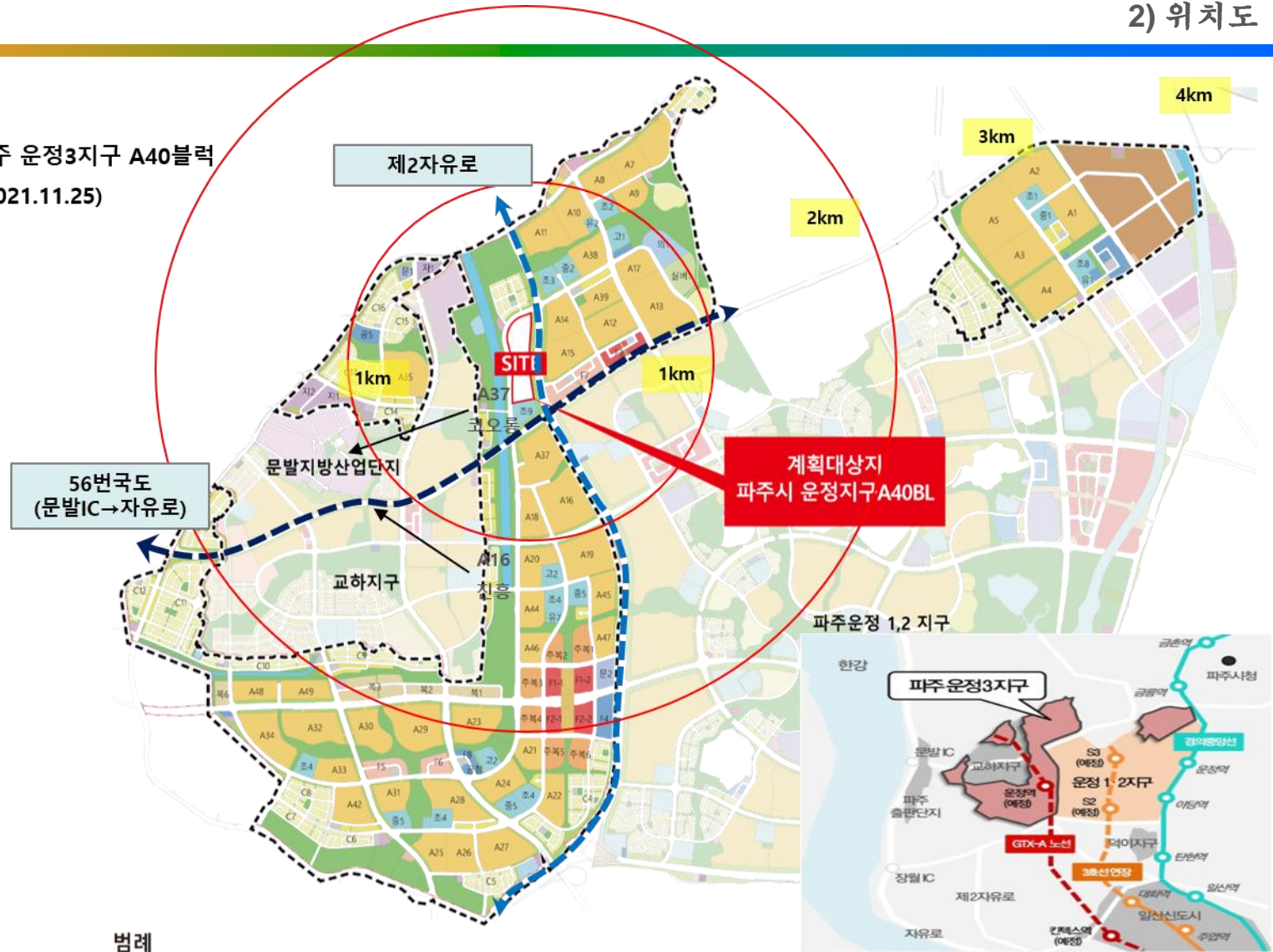
- 운정신도시 서북쪽 위치
- 남측 초등학교 인접 도보가능
- 동측 중·고등학교 인접 도보가능
- 서측 청룡두천 인접

나. 교통환경

- 경의중앙선-운정역 2Km내위치 (GTX-A노선 예정)
- 지하철3호선 연장추진
- 제2자유로와 연결되는 남북로인접 (서울문산 고속도로)
- 56번국도, 자유로인접
- 수도권 제2순환 고속도로(예정)

다. 생활환경

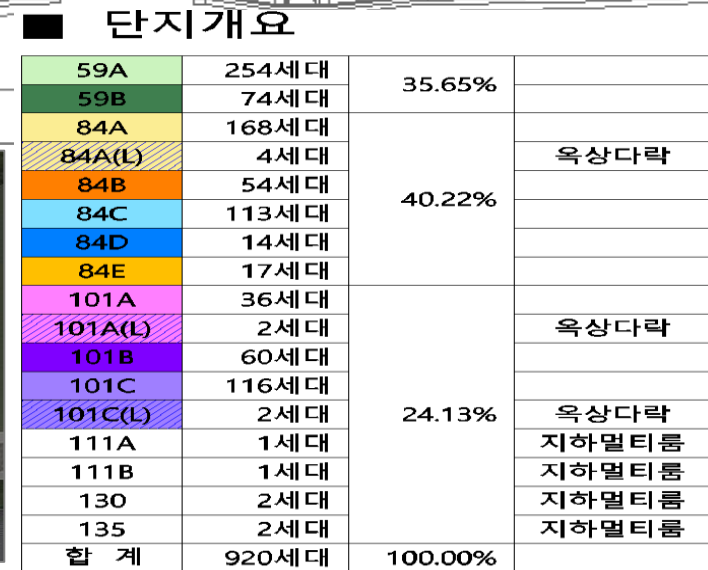
- 도보이용가능 상업시설(예정)
- 3km반경내 대형마트 이용가능
- 운정호수,운정체육공원 이용



범례

단독주택	업무복합용지	하천	유치원, 학교(초, 중, 고)	농수산물유통센터	도로
공동주택(아파트)	복합용지	저류시설	공공청사	자동차관련시설	보행자도로
근린생활시설	도시지원용지	공공공지	종교용지	주차장	
일반상업용지	공원	전기공급시설	문화시설	주유소	
근린상업용지	녹지	오수중계펌프장	실버타운	유보지	
주상복합용지	광장	농업관련시설	종합의료시설	수도용지	

현장개요 위치도 배치도 / 조감도 조직도



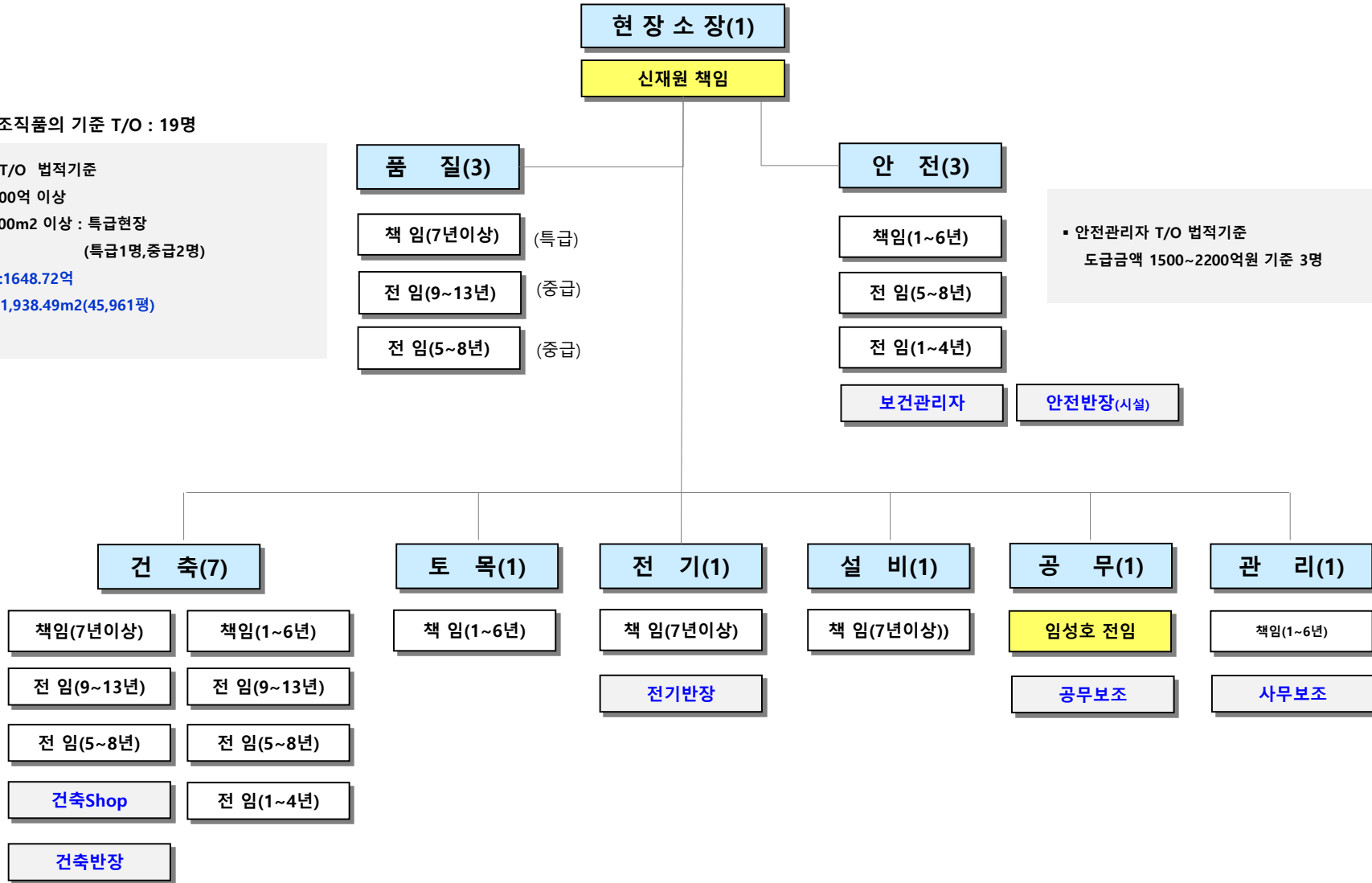


· 사업본부 조직품의 기준 T/O : 19명

▪ 품질관리자 T/O 법적기준
총공사비1,000억 이상
연면적 50,000m2 이상 : 특급현장
(특급1명,중급2명)

※ 도급공사비:1648.72억
연면적 : 151,938.49m2(45,961평)

▪ 안전관리자 T/O 법적기준
도급금액 1500~2200억원 기준 3명



※ 상기 조직도는 추후 조직품의 내용에 따라 변경 예정





II. 현장현황_주변현황

현장전경 주변현황



2. 공사계획

1) 예정공정표(29개월)

